



# PREMIUM PIANOS

DIE *CF*<sup>SERIE</sup> • *SX*<sup>SERIE</sup>



## Die Evolution der Exzellenz



Seit mehr als 100 Jahren baut Yamaha Flügel und perfektioniert seitdem alle Entwürfe im Streben nach musikalischer Exzellenz. 19 Jahre nach der ersten Produktion des hochgeschätzten und bekannten CFIIS Konzertflügels ist die Zeit reif, traditionelle Handwerkskunst mit Hightech-Ingenieurwissen zu verschmelzen. Um herauszufinden, wie jedes Detail und Material den Klang beeinflusst, wurde praktisch jedes Element des Flügels durchforscht und unter Mitarbeit einiger namhafter Pianisten optimiert. Die CF Serie ist somit die Krönung der Entwicklung unserer Yamaha Konzertflügel.



## Schönheit und Energie

Das Konzept der Serie ist "Schönheit gepaart mit Energie".

Schönheit aufgrund der reichen Palette an Klangfarben und der Fähigkeit, unter den Händen eines Künstlers auch feinste musikalische Nuancen hervorzubringen.

Kraft beschreibt die unglaubliche klangliche Präsenz - von Fortissimo bis zu den leisen und feinen Passagen.

Der eindrucksvolle Bassbereich behauptet sich kraftvoll im Symphonieorchester.

DIE CF SERIE



Die CF Serie Familie



Alle drei Modelle der CF-Serie werden aus gleichen Materialien von denselben hervorragenden Technikern handgefertigt und haben eine schöne Ausdruckskraft und tiefe klangliche Präsenz. Die Universalität des 275 cm langen CFX Konzertflügels ist einfach ein Traum vieler Pianisten. Der CF6 – 212 cm - ist die perfekte Wahl für mittelgroße Konzerthallen und Hochschulen. Perfekte Eleganz zeigt der 191 cm lange CF4 und ist somit das ideale Instrument für den kleinen Konzertsaal oder die heimischen vier Wände.



## Wissenschaftlich basiertes Design

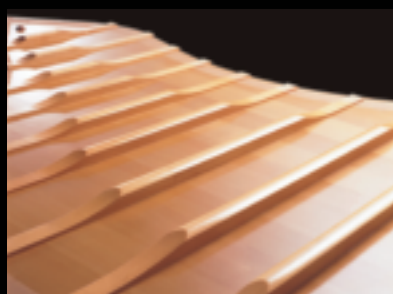
Mit mehr als einem Jahrhundert Erfahrung als Basis begann 1991 die Entwicklung der CF Serie, gleich nach der Einführung des jetzigen erfolgreichen CFIIS Konzertflügels. Yamaha begann, mit neuesten wissenschaftlichen Methoden praktisch jeden Aspekt des Flügels zu untersuchen. Gehäuse- und Resonanzboden-Vibrationen, Rahmen und Saiten wurden analysiert. Mit Hilfe der CAD-Technologie und der Ultrahochgeschwindigkeitsfotografie konnten die Muster jeder Note aller Obertöne aufgezeichnet werden. Die Ingenieure von Yamaha fanden damit heraus, wie der Klang eines Flügels entsteht und wie dieses Wissen in die Konstruktion mit eingebracht werden kann. Das Ergebnis sollten Sie hören, um es zu glauben: großartige Resonanz, hervorragend tragender Klang und komplex überlagerte Obertöne.





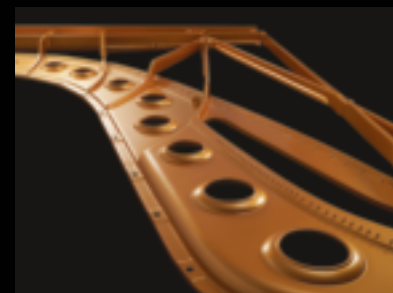
#### Flügelgehäuse

Form, Stärke und auch der Herstellungsprozess der hinteren Träger und Balken sowie der aus einem Stück bestehende innere und äußere Rahmen wurden durch neu entwickelte Methoden verändert. Ergebnis ist ein tiefer und satter Klang mit hervorragenden Projektionen.



#### Rippen und Resonanzboden

Für den Resonanzboden wird nur äußerst sorgfältig ausgewählte Fichte verwendet. Durch eine neue Methode die Rippen anzubringen, wird der Resonanzboden von Spannungen befreit und somit der Klang um satte Obertöne angereichert. Hierdurch wird ein großer Bereich von ausdrucksstarken Klangfarben ermöglicht.



#### Metallrahmen

Die Rahmen werden einzeln von Hand in Sandformen gegossen, um die Festigkeit und Stabilität der Flügel zu gewährleisten. Auch dies trägt stark zur hervorragenden Klanghaltung bei.

CF6 und CF4 haben einen offenen Stimmblock, dadurch wurde sowohl der Anschlag als auch das Sustain verbessert.



#### Hämmer

Die Hämmer haben großen Einfluss auf die Klarheit und den Charakter des Klangs und darauf, wie der Ton projiziert wird und ausklingt. Yamaha verwendet daher die bestmöglichen Materialien und Bearbeitungsverfahren, um auch bei eventuellen Temperatur- und Feuchtigkeitsschwankungen optimale Leistungen sicherzustellen.



#### Klaviersaiten

Alle Aspekte der Saiten wurden untersucht - von den Wellenmustern verschiedener Oberschwingungen bis hin zur Reaktion auf den Anschlag der Hämmer. Sowohl Materialien als auch Produktionsmethoden sind dabei sehr wichtig, und die Basssaiten werden von erfahrenen Yamaha-Technikern sogar von Hand gewickelt.



## Das Gehäuse vom Klang inspiriert

Als Yamaha die Klangeigenschaften der CF-Serie entwickelte, wurde auch das ganze Gehäuse passend dazu neu gestaltet. Die einzigartige Form ist elegant, modern und bringt das Vertrauen von Yamaha in die eingeschlagene neue Richtung zum Ausdruck.

Dies bedeutet, dass - zusätzlich zu den hervorragenden Klangeigenschaften - das Konzept "Schönheit und Energie" auch im visuellen Design umgesetzt wurde.. 



#### Lyra

Die Lyra passt harmonisch zu den schlichten Beinen, ist jedoch widerstandsfähiger und robuster als bei allen vorhergehenden Modellen.



#### Aussehen

Die Flügel der CF-Serie fallen durch ihre schöne äußere Erscheinung auf, welche die Eleganz und Reinheit des Klangs widerspiegelt.

Zugunsten eines ebenmäßigen, modernen Designs wurde auf unnötige Verzierungen verzichtet.



#### Klappenoberfläche

Um zu verhindern, dass starke Reflexionen den Spieler blenden, hat der CFX einen matten Deckel.

CF6 und CF4 haben weiterhin die hochglanzpolierten Klappen, die jedoch bei Bedarf auch in Matt bestellt werden können.



#### Lackierung

Das Naturholz für die CF-Serie wird in vielen Arbeitsschritten mit zunehmend feineren Schleifpapieren geglättet.

Zwischen diesen Schritten werden immer wieder Lackschichten aufgetragen, die dann sorgfältig poliert werden.

Das Ergebnis ist eine prächtige schwarze Oberfläche von außergewöhnlicher Schönheit.



#### Tasten

Die weißen Tasten bestehen aus dem bereits bewährten Material "Ivorite", das wie natürliches Elfenbein aussieht und sich auch so anfühlt, um ein angenehmes Tastengefühl zu vermitteln. Die schwarzen Tasten sind aus sorgfältig ausgewähltem, hochwertigem Ebenholz.



CF SERIE

CFX

CF6

CF4



## CFX

Das Premiummodell der CF-Serie, der CFX Konzertflügel, mit dem eleganten Gehäuse und dem wundervollen Klang über den gesamten Dynamikbereich stellt die Krönung der Flügelbaukunst und -tradition dar.

- Abmessungen: Länge 9' (275cm) • Duplex-Skala • Ton-Kollektor • Tastenoberflächen: Weiß / IvoriteMD, Schwarz / Ebenholz • Notenhälter-Positionen: 5 • Deckelstützen-Positionen: 3
- Deckelstützen-Sicherheitsvorrichtung • Rand des Flügeldeckels: Abgeschrägt
- Sanft schließende Klaviaturklappe™ • Deckel- und Klappenschloß • Mittelpedal: Sostenuto
- Gehäuselackierung: Schwarz poliert (Flügeldeckel und Stütze mit matter Oberfläche)

\* Flügeldeckel und Stütze sind auf Anfrage auch mit hochglanzpolierter Oberfläche erhältlich.



## CF6

Der CF6 wird in derselben Produktionsstätte von denselben Handwerkern hergestellt und hat die Eigenschaften wie der CFX. Er ist die perfekte Wahl für mittelgroße Konzerthallen und Hochschulen.

- Abmessungen: Länge 7' (212cm) • Duplex-Skala • Ton-Kollektor • Tastenoberflächen: Weiß / IvoriteMD, Schwarz / Ebenholz • Notenhalter-Positionen: 5 • Deckelstützen-Positionen: 3
- Deckelstützen-Sicherheitsvorrichtung • Rand des Flügeldeckels: Abgeschrägt
- Sanft schließende Klaviaturklappe™ • Deckel- und Klappenschloß • Mittelpedal: Sostenuto
- Gehäuselackierung: Schwarz poliert

\* Flügeldeckel und Stütze sind auf Anfrage auch mit matter Oberfläche erhältlich.

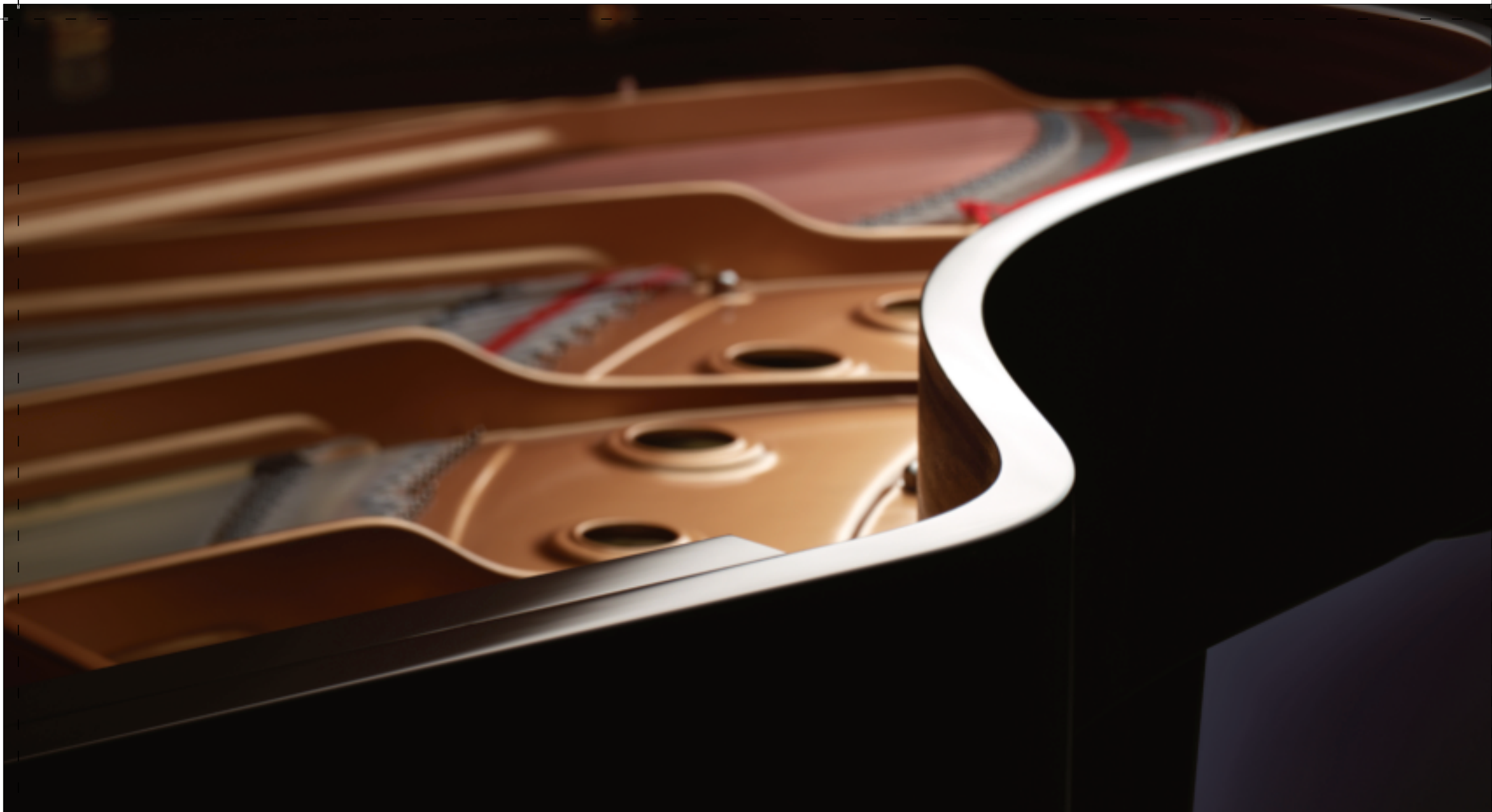


## CF4

Der CF4 hat wunderschöne Klangfarben und die ansprechende Spielbarkeit der CF-Serie in einem kleineren Gehäuse und ist somit perfekt für Klavierstudios und Säle geeignet.

- Abmessungen: Länge 6'3" (191cm) • Duplex-Skala • Ton-Kollektor • Tastenoberflächen: Weiß / IvoriteMD, Schwarz / Ebenholz • Notenhalter-Positionen: 5 • Deckelstützen-Positionen: 3
- Deckelstützen-Sicherheitsvorrichtung • Rand des Flügeldeckels: Abgeschrägt
- Sanft schließende Klaviaturklappe™ • Deckel- und Klappenschloß • Mittelpedal: Sostenuto
- Gehäuselackierung: Schwarz poliert

\* Flügeldeckel und Stütze sind auf Anfrage auch mit matter Oberfläche erhältlich.



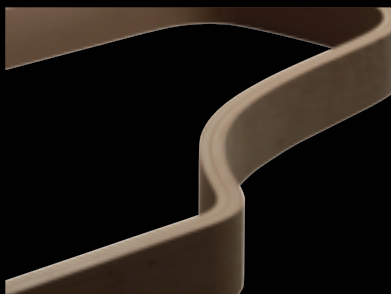
# *SX* SERIE

*S7X S6X S5X S3X*

## Mit Tradition in die Zukunft

Das Design von Pianos entwickelt sich kontinuierlich weiter – genau wie klassische Musik. Mit jeder Generation werden neue Interpretationen entdeckt und neue künstlerische Wege beschritten. Hier bei Yamaha entsteht Inspiration genau da, wo sich Tradition und Innovation treffen. Bei unseren Flügeln der SX-Serie besteht die Innovation darin, dass die Rims mit der A.R.E. Technologie veredelt werden und neu entwickelte Hämmer zum Einsatz kommen. Dadurch erweitert sich die tonale Bandbreite des Pianos: Der Klang ist warm und tief. Ob in einem Konservatorium oder auf einer kleinen Bühne – jeder SX-Flügel bietet einen vollen, ausdrucksstarken Klang, der den Künstler inspiriert und das Publikum verzaubert.





#### Rims

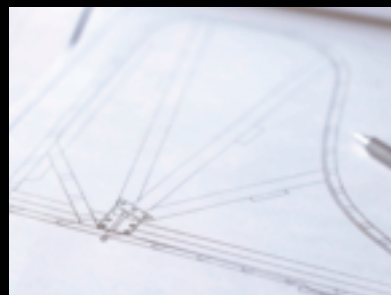
Denken Sie an den reichen, weichen Ton einer Stradivari, dessen Resonanz mit jedem Jahr voller wird. Yamaha macht genau das bei der SX-Serie möglich. Unser A.R.E. (Acoustic Resonance Enhancement) Verfahren verleiht dem Holz der Rims die akustischen Eigenschaften eines kostbaren Vintage-Instruments. Die Pianos der SX-Serie sind der beste Beweis für das bemerkenswerte Ergebnis.



#### Handumspinnene Basssaiten

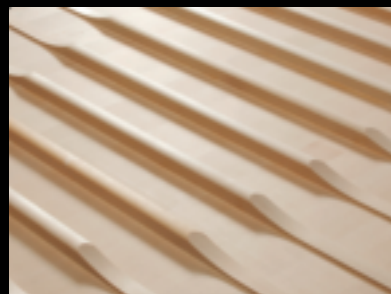
Pianosaiten von Hand zu umspinnen ist eine extrem fordernde Aufgabe. Während sie die Stahlsaiten im Kern mit purem Kupfer umspinnen, müssen die Yamaha Handwerkskünstler die Balance und die Spannung der Saiten behutsam anpassen. Diese handumspinnenen Pianosaiten sorgen für bestmögliche Harmonie zwischen Obertönen und Grundfrequenzen.

Das Ergebnis ist ein wunderschöner, resonanter Klang.



#### Rastenkonstruktion

Die Rastenkonstruktion eines Pianos muss gewaltigen Kräften widerstehen und diese in volle, resonante Schwingungen umsetzen. Der massive und starke Damm der SX-Serie macht den Korpus rigider und reduziert störende Vibrationen. Diese Pianos sind von Grund auf so konstruiert, dass sie mit einer soliden und stabilen Basis für einen authentischen, musikalischen Klang ausgestattet sind.



#### Resonanzboden

Die Aufgabe des Resonanzbodens ist es, die Schwingung der Saiten effizient auf die Luft in der Umgebung und in den gesamten Konzertsaal zu übertragen.

Für die SX-Serie kommen Konstruktionstechniken zum Einsatz, die dem Flaggschiff-Konzertflügel CFX entliehen sind, etwa zur Befestigung des Resonanzbodens, der Rippen und des Stegs. Hergestellt aus speziell ausgewähltem europäischem Fichtenholz, liefert der Resonanzboden reiche Obertöne, eine lange Nachhallzeit und eine große Bandbreite ausdrucksstarker Klangfarben.



#### Hämmer

Damit ein Piano sein volles Potential entfalten kann, müssen die Hämmer mit dem Korpus des Pianos harmonieren. Für die SX-Serie hat Yamaha zahllose Varianten getestet, um den perfekten Hammerfilz zu finden, der exklusiv nach einer neuen Formel hergestellt wird.

Die überragende Elastizität des Hammerfilzes gibt dem Pianisten besonders klare und bezaubernde Klangfarben an die Hand. Hinzu kommt eine ideal ausgewogene Dichte über die gesamte klangliche Bandbreite hinweg, von Bass bis Diskant.



**S7X** Mit ihrer perfekten Balance aus vollem, frischem und kraftvollem Klang bieten die S7X-Pianos dem Künstler unbegrenzte Ausdrucksmöglichkeiten. Sie eignen sich perfekt für Kammer- und Salonmusik.

- Abmessungen (Länge): 7' 6" (227 cm) • Duplex-Skala • Ton-Kollektor • Tastenoberflächen: Weiß / Ivorite™, Schwarz / Holz-Verbundstoff • Notenhalter-Positionen: 5 • Deckelstützen-Positionen: 3
- Deckelstützen-Sicherheitsvorrichtung • Rand des Flügeldeckels: Modelliert • Sanft schließende Klaviaturklappe • Deckel- und Klappenschloß • Mittelpedal: Sostenuto
- Gehäuselackierung: Schwarz hochglanzpoliert

**S6X** Jeder Klang ist erfüllt von reiner Resonanz und warmer Harmonie. S6X-Pianos sind die perfekte Wahl für Salonmusik und lassen die Herzen von Pianisten wie Zuhörern gleichermaßen höher schlagen.

- Abmessungen (Länge): 7' (212 cm) • Duplex-Skala • Ton-Kollektor • Tastenoberflächen: Weiß / Ivorite™, Schwarz / Holz-Verbundstoff • Notenhalter-Positionen: 5 • Deckelstützen-Positionen: 3
- Deckelstützen-Sicherheitsvorrichtung • Rand des Flügeldeckels: Modelliert • Sanft schließende Klaviaturklappe • Deckel- und Klappenschloß • Mittelpedal: Sostenuto
- Gehäuselackierung: Schwarz hochglanzpoliert



## S5X

Warme, volle Harmonien und kraftvoller Tiefton aus dem Korpus der S5X-Pianos verzaubern beispielsweise mit Salonmusik sowohl den Künstler selbst wie auch sein Publikum.

- Abmessungen (Länge): 6' 7" (200 cm) • Duplex-Skala • Ton-Kollektor • Tastenoberflächen: Weiß / Ivorite™, Schwarz / Holz-Verbundstoff • Notenhalter-Positionen: 5
- Deckelstützen-Positionen: 3 • Deckelstützen-Sicherheitsvorrichtung • Rand des Flügeldeckels: Modelliert • Sanft schließende Klaviaturklappe • Deckel- und Klappenschloß
- Mittelpedal: Sostenuto • Gehäuselackierung: Schwarz hochglanzpoliert

## S3X

Der S3X besitzt die Musikalität eines Konzertflügels und eine satte Klangästhetik, wie sie von Musikern erwartet wird.



- Abmessungen (Länge): 6' 7" (200 cm) • Duplex-Skala • Ton-Kollektor • Tastenoberflächen: Weiß / Ivorite™, Schwarz / Holz-Verbundstoff • Notenhalter-Positionen: 5
- Deckelstützen-Positionen: 3 • Deckelstützen-Sicherheitsvorrichtung • Rand des Flügeldeckels: Modelliert • Sanft schließende Klaviaturklappe • Deckel- und Klappenschloß
- Mittelpedal: Sostenuto • Gehäuselackierung: Schwarz hochglanzpoliert



«Ich liebe das Klangvolumen dieses Flügels und ich finde ihn technisch perfekt. Er ist sehr klangvoll und so feinfühlig; alles, was ich brauche, wenn ich ein Abenteuer auf einem Flügel erleben möchte! Und was für ein phantastischer Klang...unglaublich!»

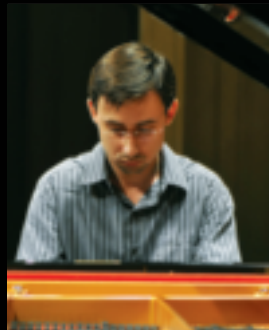
*Jean-Marc Luisada*



«Es ist ein wunderbarer Flügel mit einer sehr langen Ausklingzeit und reichem, kräftigem Bass. Ich liebe dieses Instrument! Ich weiß nicht warum, aber er fühlt sich so ausdrucksstark an und hat dabei eine so leichte Ansprache.»



*Cyprien Katsaris*



«Ich bin komplett zufrieden damit. Großartige Farben, sehr viel Kraft, sehr einfach zu kontrollieren, er hat einfach alles... Der ganze Flügel tönt. Er inspiriert mich sehr. Ich würde ihn für jede Aufführung benutzen, ob für Vorspiele oder Konzerte. Er kann alles.»

*Alexander Kobrin*



«Ich mag diesen Flügel sehr. Ich mag seinen Klang, und er hat eine sehr gute Ansprache mit einer großen Dynamik von Pianissimo bis Fortissimo. Er hat einen tollen Bassklang, er ist sehr farbenreich und lässt sich zuverlässig spielen. Es ist ein großartiger Flügel und für Yamaha ein wirklich bedeutender Meilenstein.»

*Frederic Chiu*



«Wow, er ist so wunderschön. Und er ist wirklich angenehm zu spielen mit erstaunlicher Klangkontrolle und der Bass hört sich großartig an! Alles spricht sehr gut an und der Dynamikumfang ist sehr beeindruckend. Das Pianissimo singt wirklich.»

*Olga Kern*



«Der ideale Flügel sollte einen kernigen Bass, einen schönen Mittelbereich und einen schimmernden Diskant haben - und endlich gibt es ein Instrument, das alle diese Qualitäten besitzt. Es ist feinfühlig zu spielen, aber es ermöglicht auch einen hellen brillanten Ton.»

*Abbey Simon*



«Er ermöglicht sowohl profunde Bässe und ein kräftiges Fortissimo, als auch feine lyrische Passagen. Ein sensibler Anschlag ist sehr wichtig und mit diesem Flügel kann ich besonders schöne Farben kreieren, aber zugleich besitzt er auch eine außergewöhnliche Kraft»

*Maria João Pires*

## Von Künstlern beeinflusstes Design

Künstler spielten bei der Entwicklung der Yamaha Instrumente schon immer eine wesentliche Rolle, und während der langen Geschichte stand Yamaha stets mit den besten Pianisten der Welt eng in Kontakt. Das Geheimnis hinter der CF-Serie ist, dass das Design kontinuierlich vom Wissen sowie den Erwartungen und Vorstellungen großartiger Musiker geprägt wurde. Während der Entwicklung der CF-Serie testete Yamaha Prototypen auf Konzerten, Festivals und Klavierwettbewerben in aller Welt und arbeitete dabei mit Spitzenmusikern zusammen, um einen wahrhaft großartigen Flügel zu entwickeln.

# Globales Dienstleistungsnetzwerk für Künstler



## Weltweite Unterstützung für Künstler

Das Publikum weiß nicht immer, wie sehr Konzertpianisten auf talentierte Techniker angewiesen sind, die sicherstellen, dass ihre Instrumente optimal eingestellt sind. Ganz gleich wie gut man spielt und wie gut der Flügel ist, man braucht auch immer die Hilfe der Techniker. Yamaha weiß genau, was Künstler brauchen, um ihre eigenen musikalischen Nuancen zu erschaffen und nutzt dieses Wissen, um den Flügel perfekt auf den musikalischen Geschmack und die Technik des Spielers einzustellen und zu stimmen. Um Pianisten zu helfen, das Gespielte perfekt erklingen zu lassen, bietet Yamaha ein globales Netzwerk von sachverständigen Technikern in vielen musikalischen Zentren der Welt.

# Bedeutende Meilensteine in Yamahas erstem Jahrhundert als Klavierbauer

1887

- Torakusu Yamaha gründet die Firma, aus der später die Yamaha Corporation wird



1900

- Yamaha baut das erste in Japan hergestellte Klavier



1902

- Die ersten Flügel nehmen ihren Platz in der Yamaha-Tradition ein



1904

- Klaviere von Yamaha gewinnen Ehrenauszeichnung auf der Weltausstellung in St. Louis



1930

- Weltweit erste Forschungsstätte für akustische Klavieranalyse eingerichtet



1950

- Erster Konzertflügel (Modell FC) wird hergestellt

1956

- Erstmalige Teilnahme an der Chicago Musical Instrument Trade Show

1965

- Gründung des Werks in Kakegawa für stetige Klavierproduktion

1966

- Gründung des Werks in Iwata, erstmals mit vollautomatischer Plattengussausstattung



1967

- Einführung des CF Konzertflügels und der Flügel der Conservatory-Serie



1968

- Sviatoslav Richter spielt beim Musikfestival von Menton auf einem Yamaha CF Flügel

1980

- Gründung des Schulungszentrums Yamaha Piano Technical Academy.



1983

- Yamaha CF wird zum offiziellen Flügel der Arthur Rubinstein International Piano Master Competition
- Einführung des CFIII Konzertflügels

1984

- Yamaha CFIII wird zum offiziellen Flügel der International Fryderyk Chopin Piano Competition



1986

- Yamaha CFIII wird zum offiziellen Flügel der International Tchaikovsky Competition, des Concours International d'Exécution Musicale, der International Piano Competition of Japan und von anderen Wettbewerben

1987

- Yamaha Artist Service Center werden in mehreren der größten Städte der Welt eröffnet
- Klaviersondermodelle und Veranstaltungen zur Feier des hundertjährigen Bestehens des Unternehmens



1991

- Gesamtproduktion von Klavieren überschreitet 5 Millionen
- Einführung des CFIIIS Konzertflügels



### 1998

- Werk in Kakegawa erhält Zertifikat nach der Umweltmanagementnorm ISO 14001
- Denis Matsuev gewinnt die International Tchaikovsky Competition mit einem Yamaha CFIIS Konzertflügel



### 2002

- Ayako Uehara gewinnt die 12. International Tchaikovsky Competition mit einem Yamaha CFIIS Konzertflügel



### 2003

- Rafal Blechacz (Polen) und Alexander Kobrin (Russland), die beiden Hauptpreisträger der 5. Hamamatsu International Piano Competition, benutzen den Yamaha CFIIS

### 2004

- Gründung der Yamaha Artist Services Inc. in New York

### 2005

- Vier der 12 Finalisten der 11. International Chopin Piano Competition benutzen den Yamaha CFIIS und erzielen sehr gute Ergebnisse
- Gründung des Yamaha Artist Service Center in Taipei und von Yamaha Artist Services Seoul

### 2006

- Der Gewinner Alexej Gorlatch und alle 6 Finalisten wählen bei der Hamamatsu Piano Competition den Yamaha CFIIS
- Eröffnung von Yamaha Artist Services Beijing

### 2007

- 2 der 3 Hauptpreisträger der Tchaikovsky Competition benutzen den Yamaha CFIIS.

### 2008

- Platz 1, 2 & 3 der José Iturbi Competition (Valencia) benutzen einen Yamaha CFIIS
- Eröffnung von Yamaha Artist Services London
- Evgeni Bozhanov gewinnt den ersten Preis der Richter Competition (Moskau) auf einem Yamaha CFIIS

### 2009

- Die Yamaha Flügelproduktion zieht in eine neue hochmoderne Fertigungsanlage in Kakegawa (Japan) um



- Cho Seong Jin gewinnt Gold bei der Hamamatsu Competition und 7 der 8 Preisträger wählen einen Prototypen des Yamaha CFX



### 2010

- Einführung der CF-Serie von Konzertflügeln
- Yamaha Artist Services Tokyo eröffnet neue Filiale auf der Ginza
- Claire Huangci gewinnt auf einem CFX Gold bei der US Chopin Competition

## Yamaha und die Umwelt

### Ökologische Verantwortung

Yamaha ist seit jeher um unsere Umwelt besorgt und bemüht sich schon früh um die Senkung von Emissionen und das Recycling von Materialien. Auch Verpackungsmaterialien wie Schachteln und Kisten werden wiederverwertet. Im Jahr 2003 legte das Unternehmen strenge Nullemissions-Standards fest, und das Werk in Kakegawa erreichte die Ziele innerhalb nur eines Jahres – viel früher als geplant – mit einer umfangreichen Reduzierung von CO<sub>2</sub> und anderen schädlichen Emissionen.



### Erschließung von nachwachsenden Rohstoffen:

Claviere werden aus Holz hergestellt, und Yamaha bezieht sein Holz nur von verantwortungsvollen Unternehmen, die eigene glaubhafte Programme zur Regenerierung der Umwelt vorweisen können. Zusätzlich leistet Yamaha durch eigene Programme zur Regenerierung von Wäldern in Japan und auf der ganzen Welt Pionierarbeit in diesem Bereich. In Zusammenarbeit mit Yamaha Motors wurden im Rahmen des ambitionierten Projektes "Yamaha Forest" in Indonesien schon etwa 30.000 Bäume gepflanzt.



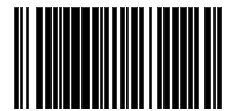
SHARING PASSION & PERFORMANCE

S E I T 1 8 8 7

YAMAHA CORPORATION

<http://www.yamaha.com>

YAMAHA  
PREMIUM  
PIANOS



P77024544